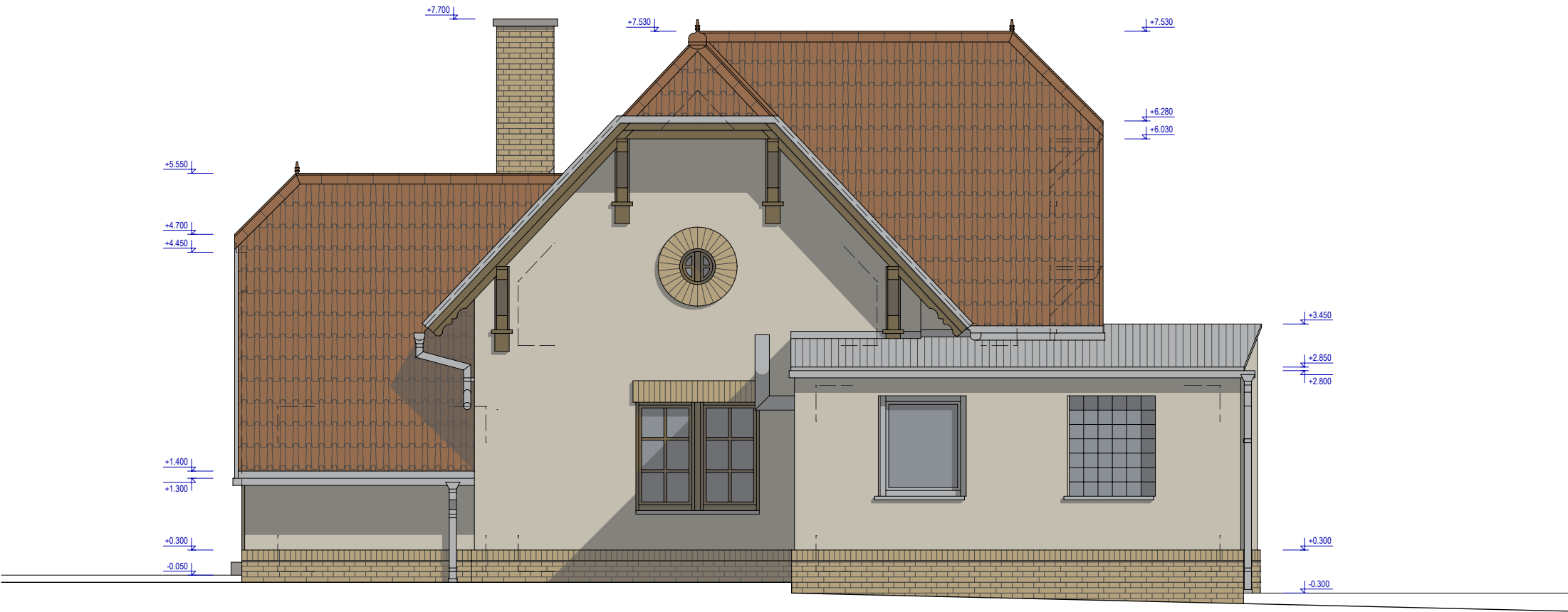
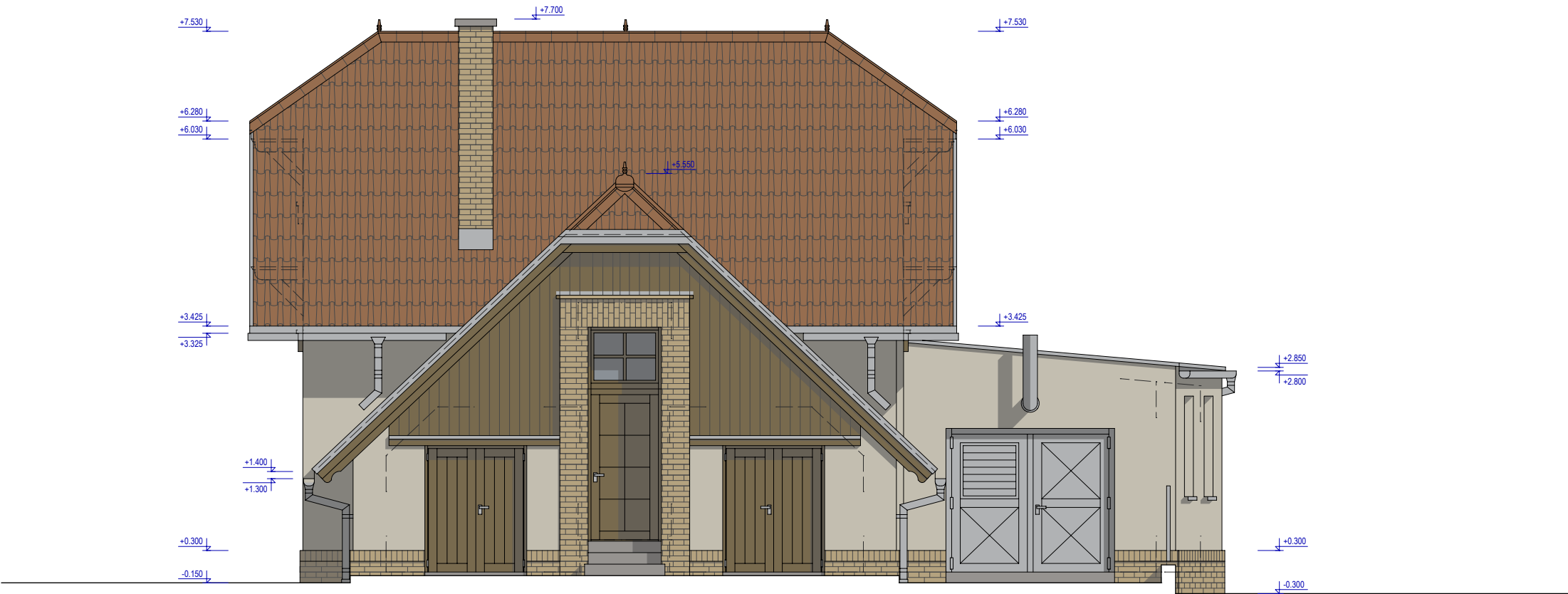


POHLED JIHOZÁPADNÍ

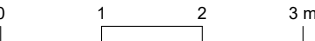


POHLED SEVEROZÁPADNÍ



LEGENDA MATERIÁLŮ A POVRCHOVÝCH ÚPRAV

	KONTAKTNÍ ZATEPLOVACÍ SYSTÉM ETICS - EPS KERAMICKÝ OBKLAD, BARVA CÍHLOVÉ ČERVENÁ
	KONTAKTNÍ ZATEPLOVACÍ SYSTÉM ETICS - EPS STRUKTURÁLNÍ OMÍTKA, BARVA SVĚTLÉ ŠEDÁ
	DŘEVĚNÝ OBKLAD - SVISLÁ PRKNA OCHRANNÝ NÁTĚR, BARVA TMAVÉ HNĚDÁ
	VIDITELNÉ DŘEVĚNÉ PRVKY KROVU OCHRANNÝ NÁTĚR, BARVA TMAVÉ HNĚDÁ
	VÝPLNĚ OTVORŮ - OKNA, DVEŘE A VRATA DŘEVĚNÉ PROFILY, BARVA TMAVÉ HNĚDÁ
	STŘEŠNÍ KERAMICKÁ SKLÁDANÁ KRYTINA BARVA TMAVÉ ČERVENÁ
	STŘEŠNÍ KRYTINA Z TRAPÉZOVÉHO PLECHU POZINKOVANÝ PLECH, BARVA PŘÍRODNÍ ŠEDÁ
	ZÁBRADLÍ FRANCOUZSKÝCH OKEN ČÍRÉ TVRZENÉ SKLO S BEZPEČNOSTNÍ FOLÍÍ
	KLEMPÍŘSKÉ VÝROBKY POZINKOVANÝ PLECH, BARVA PŘÍRODNÍ ŠEDÁ
	ZÁMEČNICKÉ VÝROBKY POZINKOVANÁ OCEL, BARVA PŘÍRODNÍ ŠEDÁ



±0.000 = PODLAHA 1.NP - PŘÍZEMÍ

AKCE:		STAVEBNÍ ÚPRAVY OBJEKTŮ V AREÁLU VODNÍHO DÍLA	
		Dolní Beřkovice	
		ulice Dolní hájek, obec Dolní Beřkovice, k.ú. Dolní Beřkovice parc.č. 183/3, 183/4	
INVESTOR:		POVODÍ LABE, státní podnik Víta Nejedlého 951/8, Slezské Předměstí, 500 03 Hradec Králové	
ZODPOVĚDNÝ PROJEKTANT:		LFplan s.r.o. - Ing. LUKÁŠ FIDLER Libušina 897, 413 01 Roudnice nad Labem mail: lukasfidler@seznam.cz, tel.: 725 516 769	PARÉ Č.:
PROJEKTANT ČÁSTI:		Ing.arch. ZDENĚK BARAN Tovární 1265/8, 170 00 PRAHA 7 - Holešovice mail: zdenek.baran@email.cz, tel.: 776 732 498	
STUPEŇ PD:		DOKUMENTACE PRO PROVÁDĚNÍ STAVBY	DATUM: 08 - 2024
ČÁST:		D.1.1. ARCHITEKTONICKO-STAVEBNÍ ŘEŠENÍ	MĚŘITKO: 1:75
VÝKRES:		NAVRHOVANÉ ÚPRAVY POHLEDY - BAREVNÉ ŘEŠENÍ	VÝKRES Č.: SO-01 D.1.1.b.10